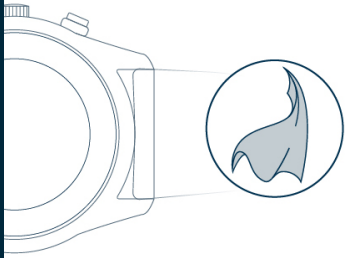
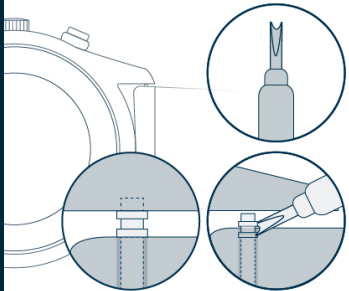


CAMBIAR UNA CORREA DE CUERO LONGINES



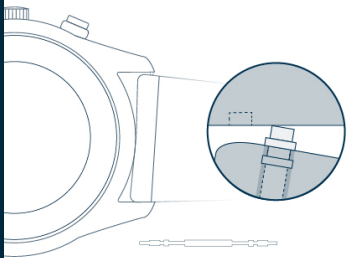
RETIRAR LA CORREA

Si es posible, utilice un paño limpio para no rayar el reloj.



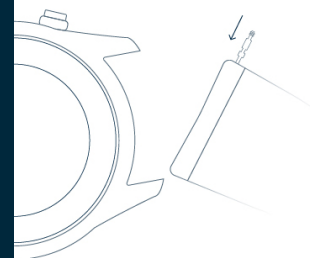
Introduzca la herramienta para extraer uno de los laterales del pasador tirando de la correa hacia el exterior.

Procure no rayar el interior de los cuernos.



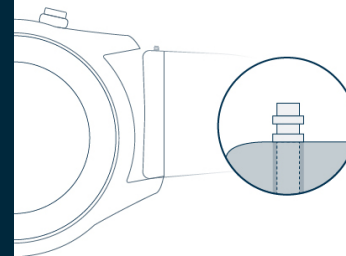
Cuando el pasador esté en esta posición, podrá retirar la correa.

Retire los pasadores de la correa antigua para insertarlos en la nueva.

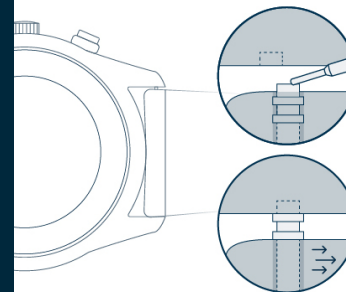


COLOCAR LA CORREA

Coloque los pasadores en la correa nueva.



Introduzca uno de los laterales del pasador.



Con la herramienta, presione el pasador empujando la correa entre los cuernos del reloj.

Cuando el pasador esté entre los cuernos, colóquelo en su orificio.

Una vez colocada la correa, tire con fuerza para asegurarse de que está bien colocada.