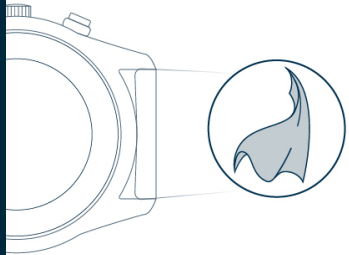
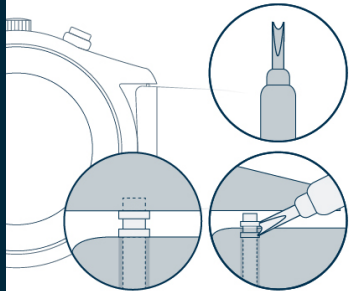


AUSTAUSCH EINES LEDERARM BANDS VON LONGINES



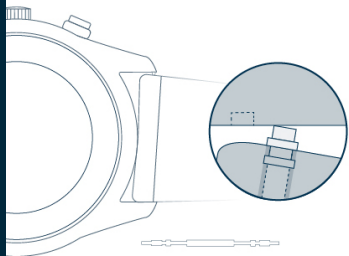
DAS ARMBAND LÖSEN

Arbeiten Sie soweit möglich auf einem sauberen Tuch, um keine Kratzer an der Uhr zu verursachen.



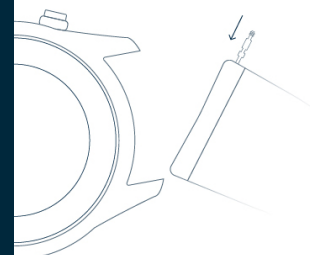
Stecken Sie das Werkzeug hinein, um eine der Seiten des Stegs durch Ziehen des Armbands nach außen zu entnehmen.

Achten Sie darauf, die Innenseite der Bandanstöße nicht zu zerkratzen.



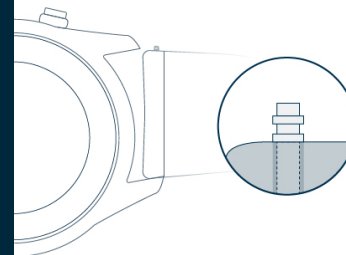
Wenn der Steg sich einmal in dieser Position befindet, können Sie das Armband lösen.

Lösen Sie die Stege des alten Armbands, um sie in die neuen Stränge einzufügen.

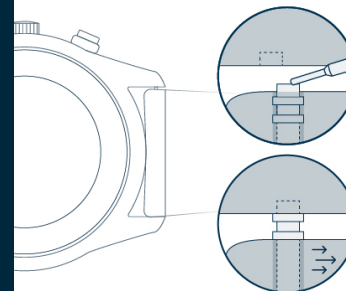


DAS ARMBAND EINSETZEN

Platzieren Sie die Stege in Ihrem neuen Armband.



Fügen Sie eine Seite des Stegs ein.



Drücken Sie mit dem Werkzeug auf den Steg, während sie das Armband zwischen die Bandanstöße der Uhr schieben.

Wenn der Steg sich zwischen den Bandanstößen befindet, positionieren Sie ihn in seinem Lagerbett.

Wenn das Armband eingesetzt ist, ziehen Sie fest nach oben, um sicherzustellen, dass es korrekt sitzt.