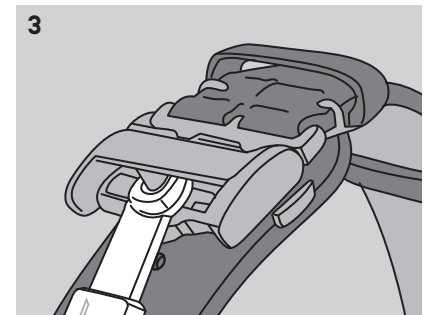
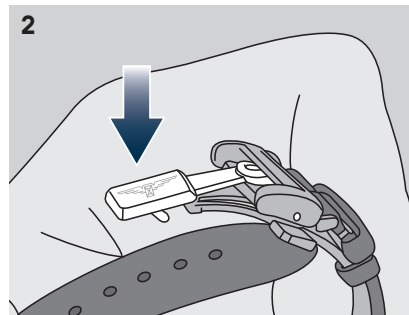
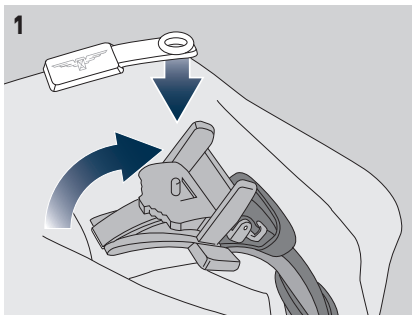


Clip de sujeción

HEBILLAS DESPLEGABLES



A fin de no estropear las pulseras cuando los relojes son presentados en estuches, expositores u otros soportes, hemos creado un clip de sujeción de plástico. Para insertarlo, coloque la clavija del clip en una de las perforaciones de la parte larga de la correa [1] y deslice a continuación el freno del clip debajo de la hebilla fija [2] para mantener la correa cerrada [3].



HEBILLAS

