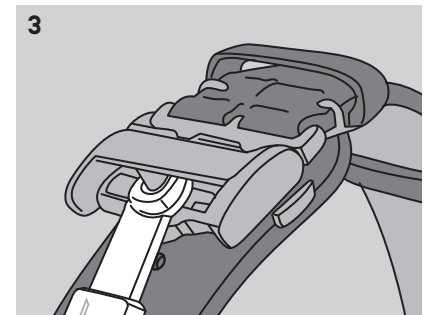
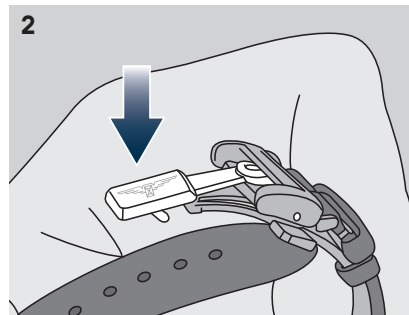
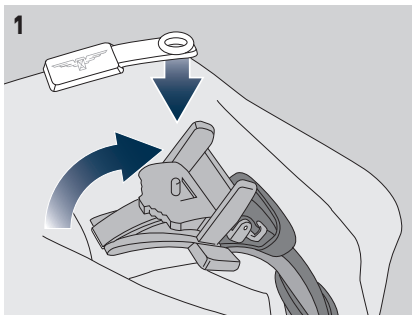


Clip de maintien

BOUCLES DÉPLOYANTES



Afin de ne pas abîmer les bracelets lorsque les montres sont présentées sur des écrans, des displays ou d'autres supports, nous avons créé un clip de maintien en plastique. Pour l'insérer, placez la goupille du clip dans l'une des perforations du long brin (1), puis glissez le frein du clip sous la bouclette fixe (2) pour maintenir le bracelet fermé (3).



BOUCLES

