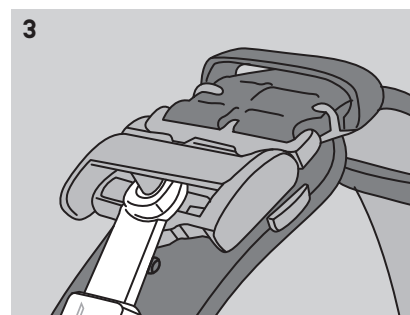
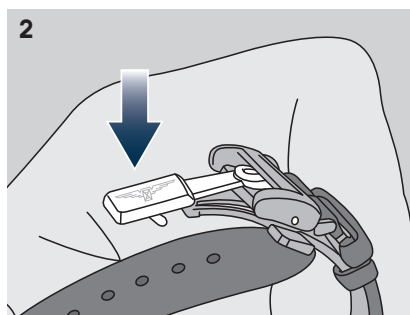
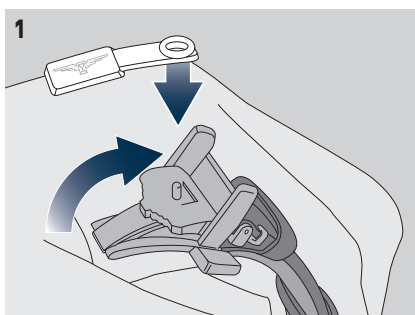


Fermaglio

CHIUSURA DEPLOYANTE



Abbiamo creato un fermaglio di plastica per evitare danni al bracciale o al cinturino quando l'orologio viene riposto nella scatola, oppure esposto in un cofanetto di presentazione o su un altro tipo di supporto. Per montarlo, inserire il perno del fermaglio in uno dei fori dello spezzone più lungo (1), quindi far passare il fermo del fermaglio sotto il passante fisso (2) per tenere chiuso il cinturino (3).



CHIUSURA

