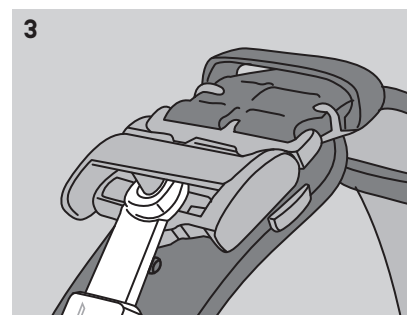
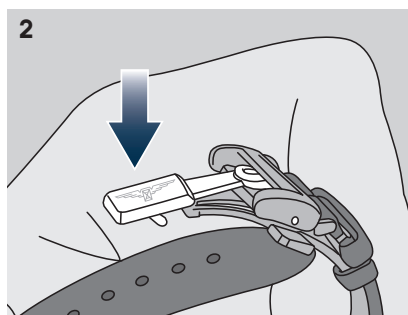
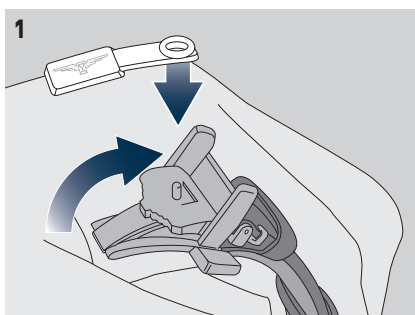


Grampo de fixação

FECHO DE BÁSCULA



Desenvolvemos um grampo de fixação em plástico, para evitar danificar as pulseiras ou as braceletes quando os relógios são embalados numa caixa, exibidos num estojó ou noutro tipo de suporte. Para utilizar o grampo, coloque o respetivo orifício na lingueta do fecho ou no fuzilhão da fivela (1). Em seguida, coloque o pino do grampo num dos orifícios da secção mais longa da pulseira ou da bracelete (2), para fixar o relógio ao suporte (3).



FIVELA

