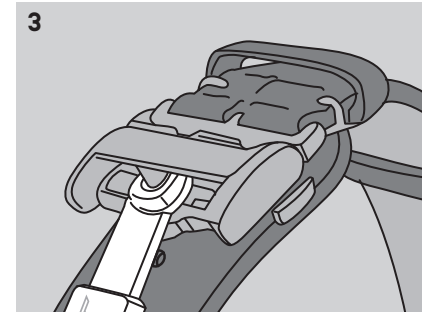
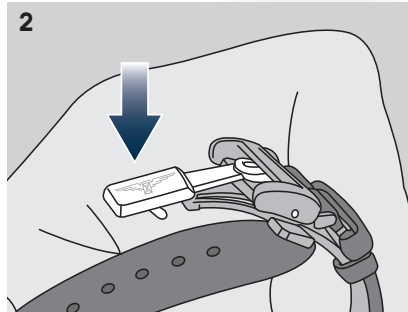
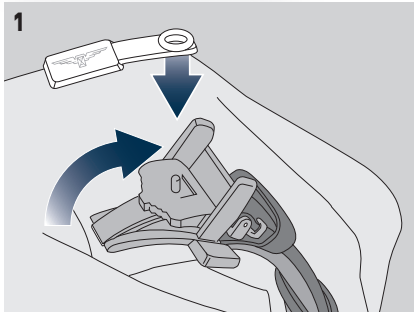


คลิปปยัด

ตัวล็อคแบบบานพับ



เราได้ออกแบบคลิปปยัดพลาสติกขึ้นสำหรับป้องกันไม่ให้สายนาฬิกาเกิดความเสียหายเมื่อจัดเก็บไว้ในกล่องนาฬิกา ในกล่องสำหรับจัดแสดง หรือในฐานะรองนาฬิกาแบบอื่นๆ เมื่อต้องการใช้งานคลิปป ให้ใส่สลักของตัวล็อคเข้าไปในรูของส่วนที่ยื่นออกมาจากคลิปปยัด (1) จากนั้นจึงสอดตัวเกี่ยวของคลิปปลงไปในรูของสายนาฬิกา (2) สายนาฬิกาก็จะยึดเข้าด้วยกัน (3)



ตัวล็อคแบบหัวเข็มขัด

