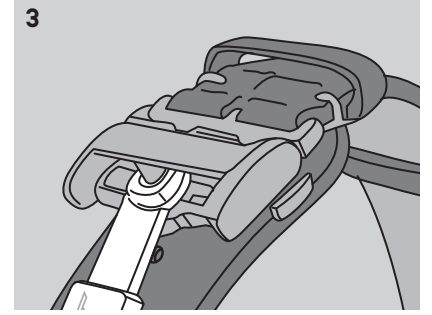
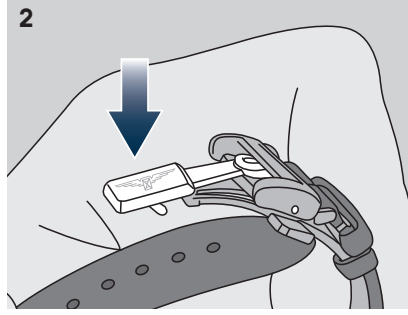
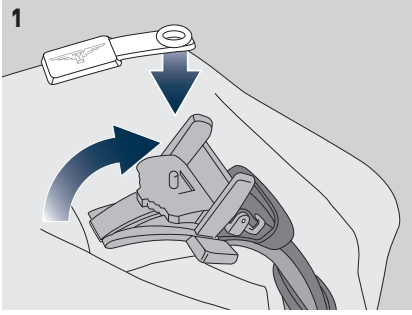


Sabitleme klipsi

KATLANIR TOKALAR



Saatler bir saat kutusunda saklandığında, bir sunum ortamında veya benzeri bir destek üzerinde teşhir edildiğinde, bilezik veya kayışların zarar görmesini engellemek için bir plastik sabitleme klipsi geliştirdik. Klipsi kullanmak için, klipsteki pimi bilezik veya kayışın uzun bölümündeki deliklerden [1] birine yerleştirip, klipsin durdurucusunu sabitlenen çerçevenin altına kaydırarak [2] saati kapalı tutun [3].



TOKALAR

