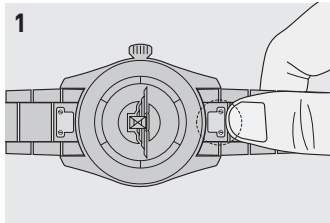


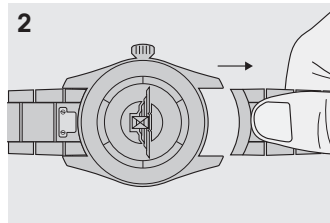
交換式ブレスレット

交換式ステンレススティールブレスレット

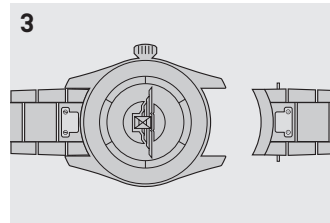
ブレスレットの取り外し



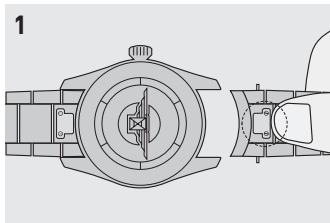
ここを押します



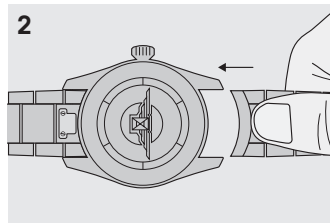
押したまま取り外します



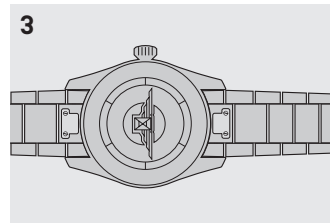
ブレスレットの取り付け



ここを押します



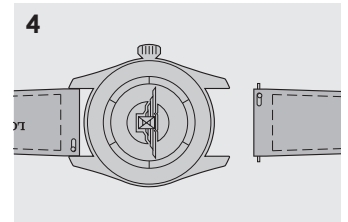
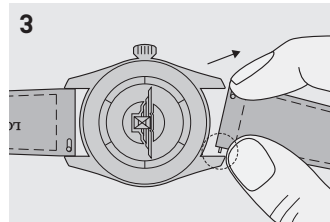
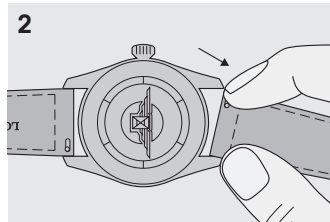
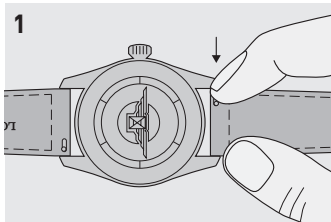
押したまま嵌め込みます



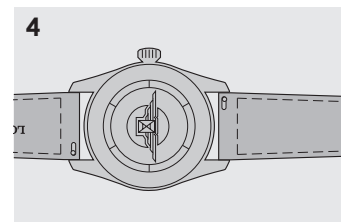
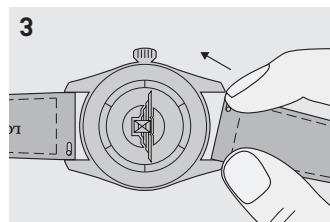
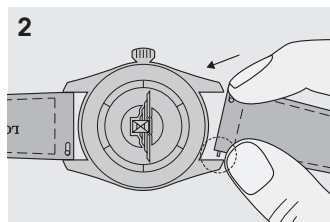
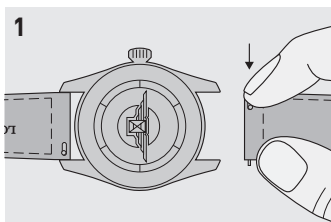
4 ブレスレットが時計にしっかりと取り付けられたか確認してください。

交換式レザー ストラップ

ストラップの取り外し



ストラップの取り付け



5 ストラップが時計にしっかりと取り付けられたか確認してください。