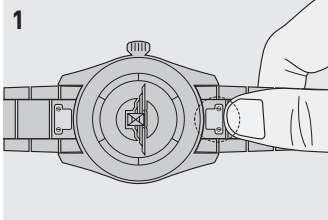


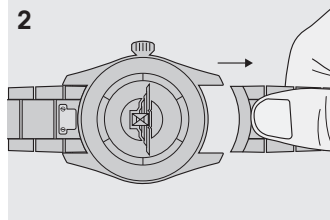
# สายแบบถอดเปลี่ยนได้

## สายสแตนเลสสตีลแบบถอดเปลี่ยนได้

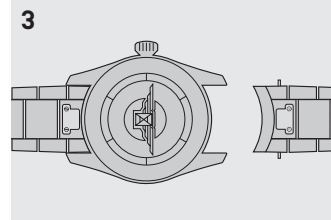
### วิธีการถอดสายออกจากตัวเรือน



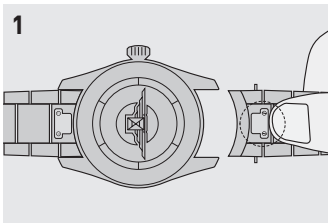
กดริเวณนี้



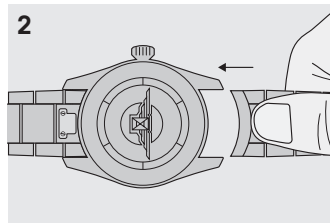
กดค้างไว้แล้วดึงออก



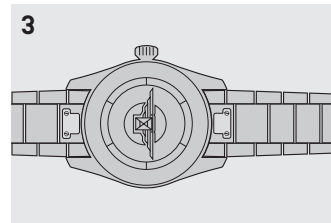
### วิธีการติดตั้งสายเข้ากับตัวเรือน



กดริเวณนี้



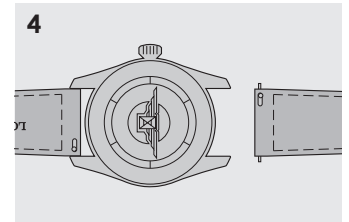
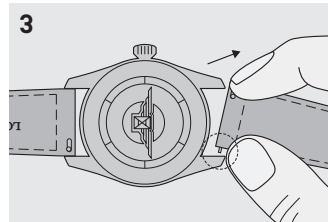
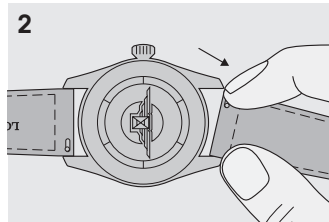
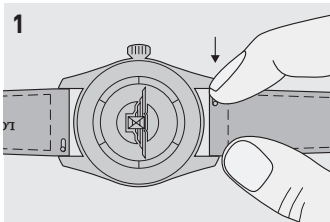
กดค้างไว้แล้วดันกลับให้เข้าล็อก



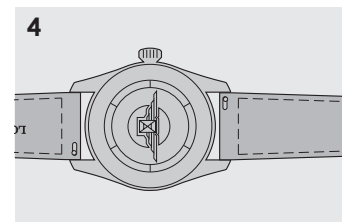
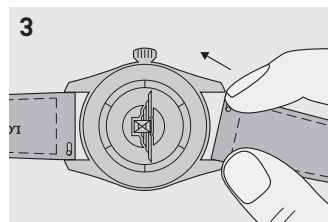
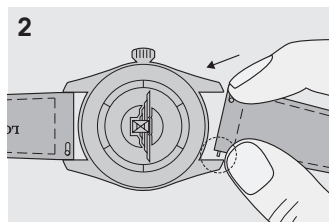
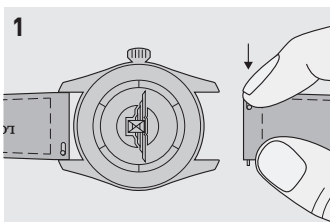
4 กรุณาตรวจสอบให้แน่ใจว่าสายยึดติดกับตัวเรือนอย่างแน่นหนาแล้ว

## สายหนังแบบถอดเปลี่ยนได้

### วิธีการถอดสายออกจากตัวเรือน



### วิธีการติดตั้งสายเข้ากับตัวเรือน



5 กรุณาตรวจสอบให้แน่ใจว่าสายยึดติดกับตัวเรือนอย่างแน่นหนาแล้ว